

# Perspectivas 2011

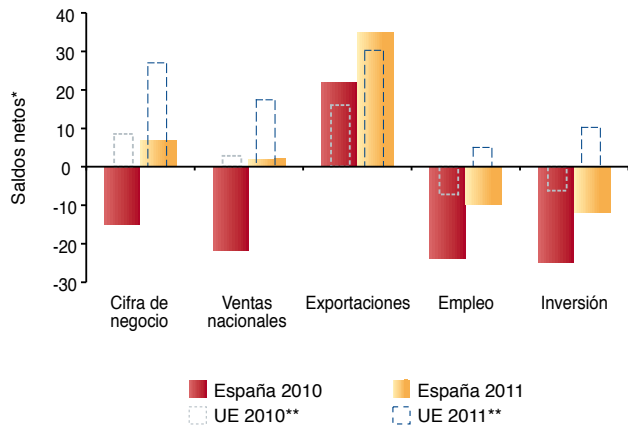
COMUNIDADES AUTÓNOMAS

Encuesta elaborada a finales de 2010 por las Cámaras de Comercio, a partir de la opinión de 70.555 empresarios europeos, de los cuales 67.434 son miembros de la Unión Europea y 9.234 españoles.

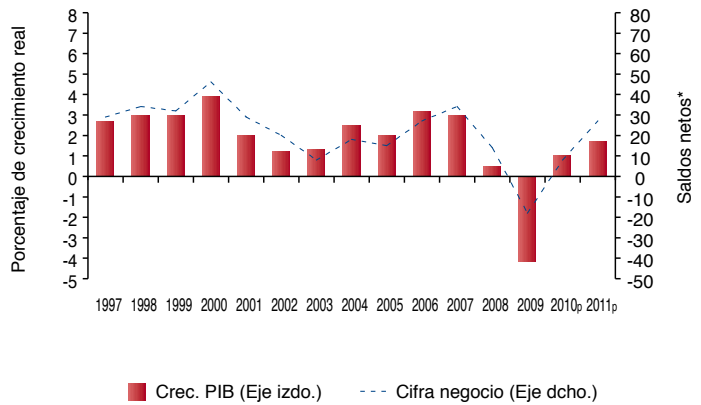
# Perspectivas 2011

## COMUNIDADES AUTÓNOMAS

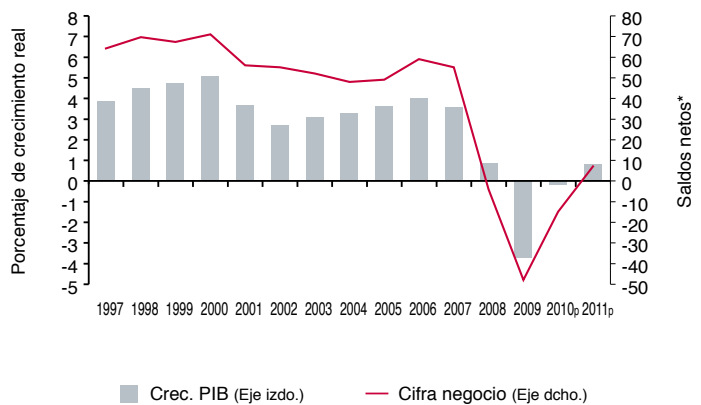
### COMPARACIÓN DE EXPECTATIVAS



### UNIÓN EUROPEA\*\* Evolución de la cifra de negocio y el PIB



### ESPAÑA Evolución de la cifra de negocio y el PIB

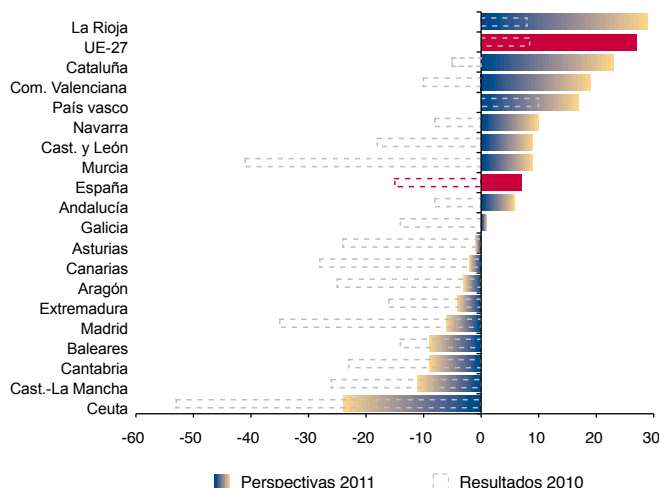


\*Saldos netos: diferencia entre el porcentaje de empresarios que indican un aumento y los que señalan un descenso.  
 \*\*Media ponderada de los 24 países participantes.  
 p: 2010 previsiones PIB y resultados cifra de negocio. 2011 previsiones PIB y perspectivas cifra de negocio.  
 Fuente: Cámaras de Comercio de Europa.

# Ventas

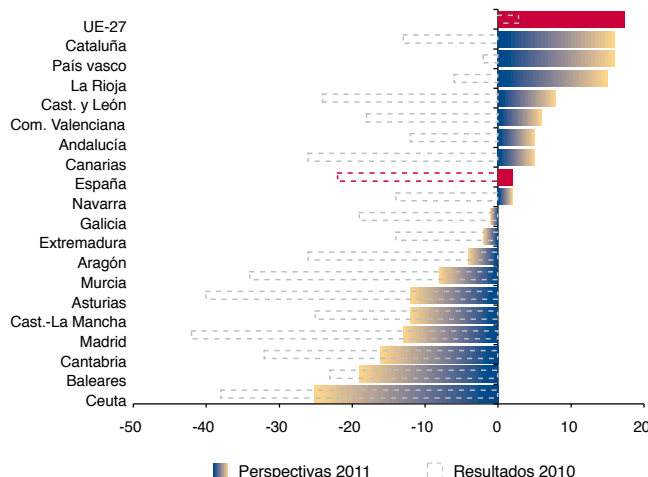
- Los empresarios prevén una mejora moderada de su cifra de negocio para 2011
- Sus expectativas de crecimiento de las exportaciones contrastan con sus previsiones de estancamiento de las ventas interiores
- Los empresarios seguirán ajustando sus plantillas y sus proyectos de inversión en 2011, aunque el grueso del ajuste lo efectuaron en 2009 y 2010
- En 2011 se consolidará la recuperación de la industria, se mantendrá débil el crecimiento de los servicios y se prolongará el comportamiento contractivo de la construcción
- Las regiones españolas se mantienen en las últimas posiciones del ranking de 76 regiones europeas

## CIFRA DE NEGOCIO\*



Las perspectivas de mejora de la cifra de negocio son generalizadas en las regiones españolas. La Rioja, Cataluña, La Comunidad Valenciana y el País Vasco destacan por el mayor optimismo de sus empresarios, que pronostican una recuperación de esta variable para 2011. Las **expectativas** para el conjunto de España son de **débil crecimiento**.

## VENTAS NACIONALES\*



La **debilidad de las ventas nacionales** seguirá limitando la mejora de la cifra de negocio en España en mayor medida que en el conjunto de la Unión Europea. Para 2011, en la mitad de las autonomías españolas los empresarios aún pronostican ligeros descensos de las ventas nacionales.

\*Saldo neto: diferencia entre el porcentaje de empresarios que indican un aumento y los que señalan un descenso.

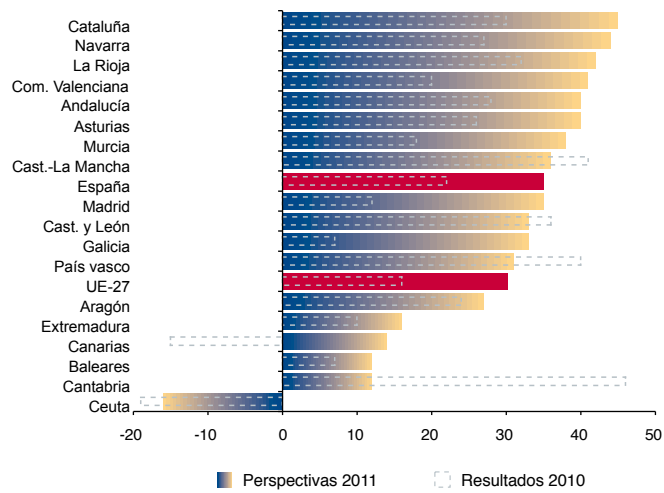
\*\*Media ponderada de los 24 países participantes.

Fuente: Cámaras de Comercio de Europa.

# Inversión y empleo

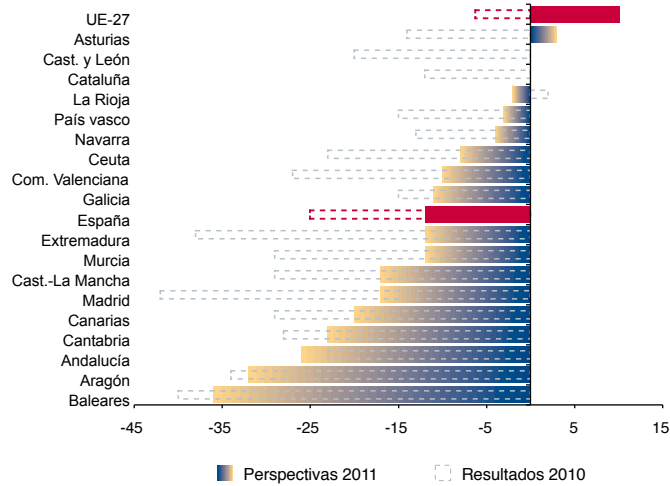
# Emp

## EXPORTACIONES\*



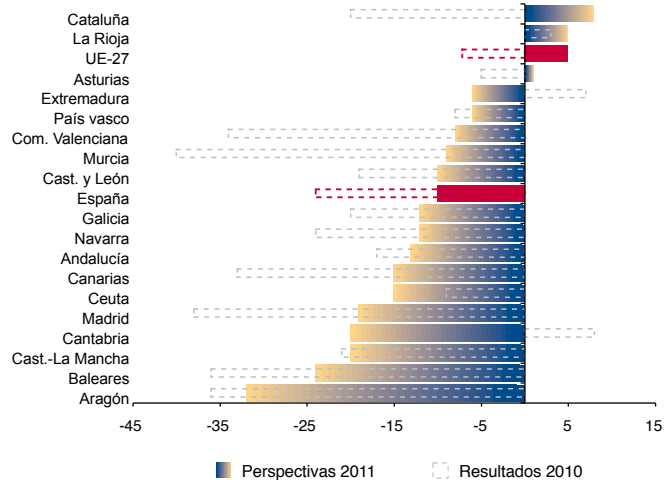
En todas las regiones españolas los empresarios esperan que el crecimiento de las exportaciones compense en parte la atonía de las ventas nacionales. Las **expectativas favorables** de los empresarios españoles respecto a la evolución de esta variable coinciden con las de sus homólogos europeos.

## INVERSIÓN\*



Los empresarios españoles siguen siendo muy cautelosos en lo que respecta a sus proyectos de inversión. Las **expectativas** sobre la evolución de esta variable mejoran respecto a 2010 en la mayoría de las regiones aunque, en general, **siguen siendo negativas**.

## EMPLEO\*



Los empresarios seguirán realizando algunos **ajustes** en sus plantillas durante 2011, aunque éstos serán **de menor intensidad que los de 2010 y 2009**. Comparativamente, destacan las previsiones más negativas de los empresarios de Aragón, Baleares, Cantabria, Castilla-La Mancha y Madrid. En Cataluña, La Rioja y, en menor medida, Asturias se retorna a un saldo positivo para esta variable.

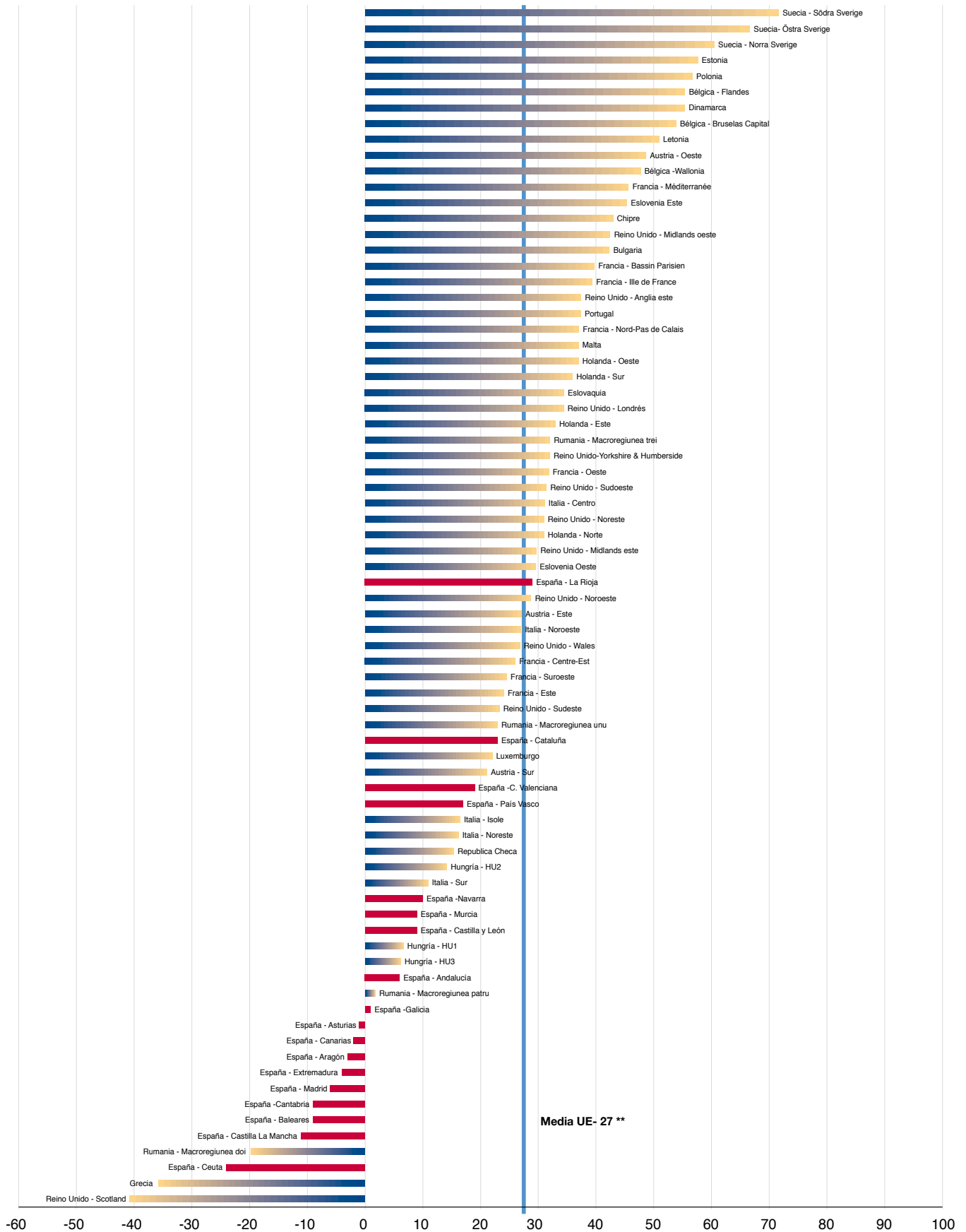
\*Saldos netos: diferencia entre el porcentaje de empresarios que indican un aumento y los que señalan un descenso.

\*\*Media ponderada de los 24 países participantes.

Fuente: Cámaras de Comercio de Europa.

# CLASIFICACIÓN REGIONAL 2011

## Previsiones sobre la cifra de negocio\*



Media UE- 27 \*\*

\*Saldos netos: diferencia entre el porcentaje de empresarios que indican un aumento y los que señalan un descenso.

\*\*Media ponderada de los 24 países participantes.

Fuente: Cámaras de Comercio de Europa.

**@ambres @ámaras @anberak**



**Cámaras de Comercio**  
**camaras.org**